

亿立方生物  
YILIFANG BIOTECH



链接全球高端技术 服务人类生命健康

Link the global high-end technology to serve human life and health



地址: 深圳市南山区高新中一道10号生物孵化器2-309  
深圳市坪山区宝山路16号海科兴战略新兴产业园B栋9楼01区  
电话: 400-8063168 0755-86962192  
邮箱: info@yilifangbio.com  
网址: www.yilifangbio.com

国械注准20193400437

## MTHFR和MTRR基因多态位点检测试剂盒

( PCR-荧光探针熔解法 )

MTHFR and MTRR gene polymorphic site detection kit

( PCR-Fluorescent Probe Dissolution Method )

深圳市亿立方生物技术有限公司  
SHENZHEN YILIFANG BIOTECH CO., LTD.

## 临床背景

通过检测与叶酸代谢相关的基因，对叶酸突变人群进行个性化补充叶酸，降低出生缺陷和神经管疾病、心血管疾病等风险。

在叶酸代谢通路中，亚甲基四氢叶酸还原酶（MTHFR）的单核苷酸多态性（SNP）可影响MTHFR合成酶活性，并可影响血清叶酸或同型半胱氨酸的水平。将引发低叶酸血症和高同型半胱氨酸血症，从而增加新生儿出生缺陷和神经管疾病、心血管疾病等风险。

《中国心血管疾病2015》报告显示：中国心血管疾病占我国居民死亡率的首位，并且今后十年心血管患病人数仍将持续增长。同时我国每年约有80-120万新发的出生缺陷病例，因此进行叶酸基因检测，对叶酸突变人群进行个性化补充叶酸，降低出生缺陷和神经管疾病、心血管疾病等风险。

## 国家973项目，国际国内顶尖专家倾力创



## 基因检测意义

<A

及早发现由遗传因素引起，可对缺乏叶酸人群实现精准用药提供指导

<B

为高同型半胱氨酸血症患者提供发病依据

<D

明确家族遗传史。为优生优育和个性化用药提供指导

<C

可精确检出基因突变

## 产品优势

A

全面

同时检测中国人群中3种主要突变，能够更为全面评估受监测者的叶酸利用能力

B

准确

使用大量临床样本验证，与测序符合率为100%，避免错检或漏检

C

操作简便、快捷

一管检测三个位点，从实验到出结果耗时更短，性能稳定，重复性高，检测结果可快速准确判读，简单明了

D

基因检测

定性识别叶酸风险基因，实现个性化增补叶酸，结果终生可靠

E

灵敏度高

待检者基因组DNA的检测下限为2ng/μL

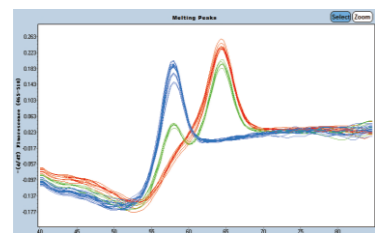
## 应用领域

- ◇ 高同型半胱氨酸血症原因分析
- ◇ 孕妇：预防出生缺陷、自发性流产、妊娠高血压等
- ◇ 有不良妊娠史的女性：预防不良妊娠再次发生

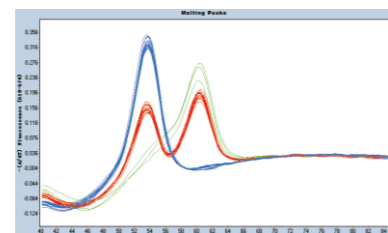
## 产品信息

- ◇ 检测标本：抗凝全血或基因组DNA
- ◇ 技术原理：PCR-荧光探针熔解法
- ◇ 包装规格：24人份/盒，48人份/盒
- ◇ 类别：体外诊断试剂
- ◇ 适用仪器：荧光定量PCR仪

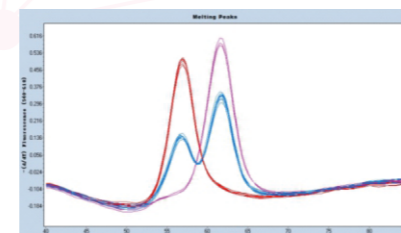
## 检测位点及结果示意图



亚甲基四氢叶酸还原酶（MTHFR）基因C677T（rs1801133）示意图



亚甲基四氢叶酸还原酶（MTHFR）基因A1298C（rs1801131）示意图



甲硫氨酸合成还原酶（MTRR）基因A66G（rs1801394）示意图